



Shakuntal
Dwarka
2, 3 & 4 BHK LIMITED EDITION HOMES

ऐक सुंदर स्वप्न तुमची
सत्यात वाट पाहत आहे

शाकुंतल समूहाची वैशिष्ट्ये म्हणजे उत्कृष्ट बांधकाम ,
प्रशस्त घरे, वाजवी दर, सर्वोत्तम लोकेशन्स आणि
ग्राहकांचा विश्वास.



शाकुंतल समूह हा बांधकाम क्षेत्रातील एक अग्रगण्य समूह असून 15 वर्षांचा अनुभव पाठीशी आहे. हा समूह आपल्याकरीता सदैव तत्पर असून भविष्याची दूरदृष्टी, उत्तम बांधकामाची हमी, व्यवहारतली पारदर्शकता, आवश्यक असलेल्या सर्व सुखसुविधा ह्या तुम्हाला प्रत्येक प्रकल्पामध्ये दिसेल. शाकुंतल समूहाद्वारे बांधले गेलेल्या प्रकल्पामध्ये लोकांनी स्वतःचं फक्त घरच घेतलेले नसून त्यांचं राहणीमान, त्यांच्या जगण्यामध्ये एक नवा आनंद, त्यांचं जीवनमान उंचावण्यात एक महत्वाचा वाटा बजावलेला आहे.



15 Years Trusted
Group



Quality is the Best
Business Plan



Superb
Planning



Customer
Delight



Maximum
Space Utilization



High End
Facilities



Timely
Possession



Highest Level
of Transparency

मजबूत आणि
सुरक्षित घरांचा
प्रकल्प

टॉप टेरेस
अमेनिटीज

जिम

इंटरनल सॅण्ड
प्लास्टर विथ जिप्सम

योजनाबद्ध रेन
वॉटर हार्वेस्टिंग

उत्कृष्ट
बांधकाम

इलेक्ट्रिक
गीझरसाठी
व्यवस्था

शाकुंतल
द्वारका
वैशिष्ट्ये

सोलर पाणी
दोन्ही बाथरूम करिता



स्मार्ट प्लॅनिंग होम्स जे
तुम्हाला देईल जास्त बेनिफिट

वॉटर
प्युरिफायर
ब्रँडेड

2, 3 & 4 BHK

LIMITED EDITION HOMES

मजबूत आणि
सुरक्षित घरांचा प्रकल्प



पार्किंगमध्ये
ईव्ही चार्जिंग सुविधा



सुंदर असे बिल्डींग
एलिवेशन



प्रशस्त रुम
म्हणजे जास्त चौ.फुट



Shakuntal
Dwarka
2, 3 & 4 BHK LIMITED EDITION HOMES

शाकुंतल द्वारका इंद्रायणी नदीकिनारी स्थित असून इथे लिमिटेड 2, 3 आणि 4 बीएचके फ्लॅट्स उपलब्ध करून देण्यात आले आहेत. अतिशय मोक्याच्या जागी हा प्रकल्प उदयास येत असून महत्वाची ठिकाणी जसे की मोशी, भोसरी, चिंचवड, निगडी, आकुर्डी अगदी जवळच आहेत. प्रकल्पाच्या जवळचं भोसरी एमआयडीसी, तळवडे आयटी पार्क, चिंचवड एमआयडीसी, चाकण एमआयडीसी, इत्यादी. तसेच प्रतिष्ठित शाळा आणि महाविद्यालये सुद्धा वसलेले आहेत.

**मस्त लोकेशन
प्रशस्त घर**



नदीकिनारी
अलौकिक
असा सुंदर
परिसर!





मन मोहक अश्या छान
टॉप टेरेस अमेनिटीज

AMENITIES

ENTRY

- Attractive Entrance with Security Cabin
- Attractive & Pleasant Entrance Lobby
- Nameplate on Main Door
- Intercom Connection to Each Flat

INTERNAL ROADS

- Internal Roads with Trimix / Block Finish
- Street Lights with LED / CFL Fittings
- Trimix - Parking Area

SECURITY

- 24x7 Security
- CCTV surveillance camera at
Parking Area, Roof top Garden
& Main Gate

ENVIRONMENTAL RESPONSIBILITY

- Rainwater Harvesting
- Solar Water System (As per norms)
- Tree Plantation

COMMON AMENITIES

- Generator Back - Up For Elevators,
Common Lighting & Pumps of
Fire - Fighting System
- Fire Fighting System (As per norms)
- Letterbox
- Energy Efficient Common Lighting

GARDEN

- Roof top Garden

CLUB HOUSE

- Gymnasium
- Community Hall
- Yoga and Meditation Lounge



SPECIFICATIONS

STRUCTURE

- R.C.C. Frame Structure with Specifications as per Latest Building Code
- Internal Plaster & Gypsum Finished

FLOORING

- 600 X 1200 mm Vitrified Tiles
- Mat / Anti Skid Tiles for all Attached Terraces & Bathroom

BATHROOM & TOILET

- Glazed Tiles Dado up to Lintel Level in all Bathroom
- Solar Connection in both Bathroom
- Hot & Cold Mixer with Concealed Plumbing

KITCHEN

- Granite Top Kitchen Platform with Stainless Steel Sink and Glazed/designer Tiles upto Lintel Level
- Branded Water Purifier for Water Purifier Branded Company

WATER SOURCES

- Provision of Overhead and Underground Water Tank with Adequate Capacity

ELECTRICAL

- Concealed Wiring with Standard ISI Make Wires and Switches with Sufficient Electric Points
- Provision for AC Point in Master Bedroom

DOORS

- All Doors will be Flush Door with Decorative Laminate Sheet Having Standard Fittings
- The Door Eye will be Provided on Main Door
- 3 Track Sliding Door

LIFT

- Otis Make Only

WINDOWS

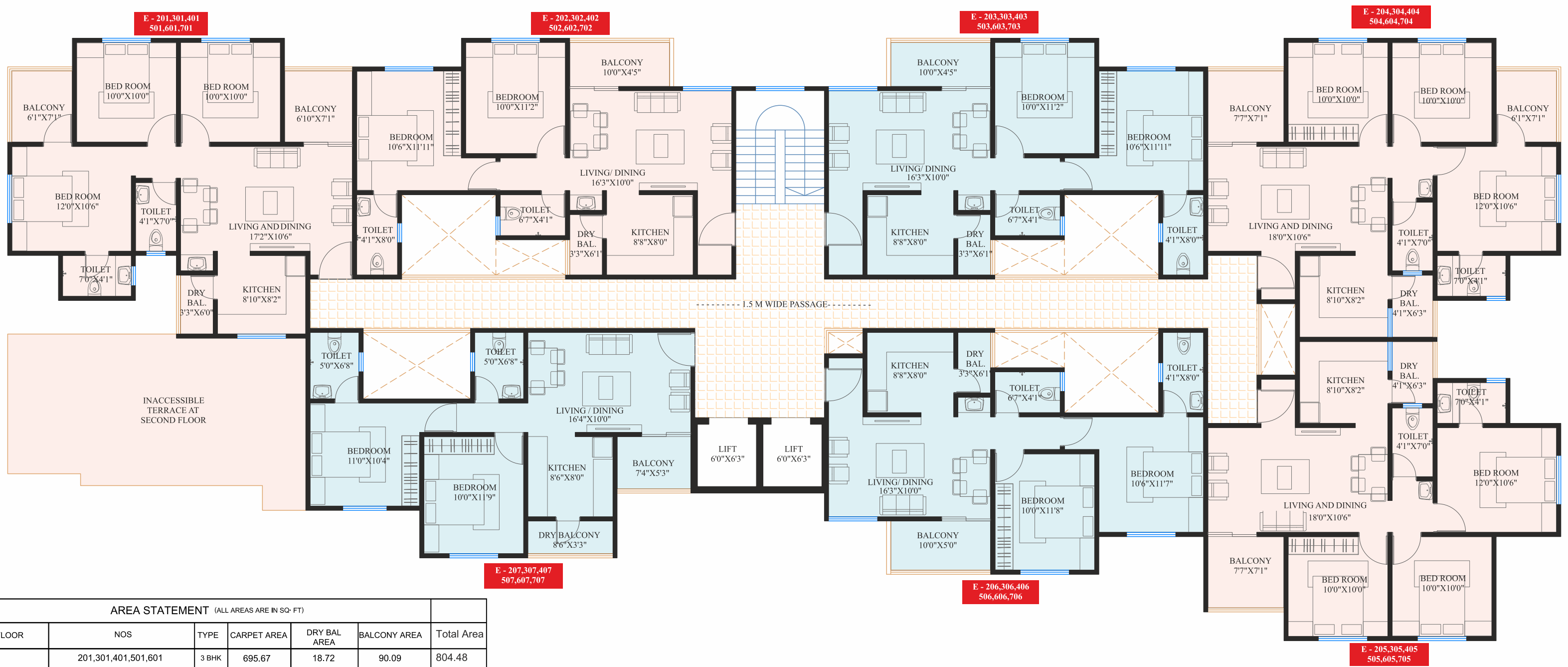
- 3 Track Powder Coated Aluminium Sliding Window with Mosquito Net
- 3 Track Powder Coated Aluminum Sliding Window in Kitchen

PLUMBING

- Concealed Plumbing with Hot and Cold Water Arrangement in Bathroom With shower fixtures
- CP Fittings of CERA
- Solar Water will be in both Bathroom

PAINTING

- Oil Bond Distemper Paint in all Rooms
- Water Resistant Paint on External Walls



AREA STATEMENT (ALL AREAS ARE IN SQ. FT)						
FLOOR	NOS	TYPE	CARPET AREA	DRY BAL AREA	BALCONY AREA	Total Area
2nd,3rd,4th 5th,6th FLOOR	201,301,401,501,601	3 BHK	695.67	18.72	90.09	804.48
	202,302,402,502,602	2 BHK	624.31	19.26	43.27	686.84
	203,303,403,503,603	2 BHK	624.31	19.26	43.27	686.84
	204,304,404,504,604	3 BHK	716.23	24.86	95.90	836.99
	205,305,405,505,605	3 BHK	714.83	24.86	53.38	793.07
	206,306,406,506,606	2 BHK	614.94	19.26	48.22	682.42
	207,307,407,507,607	2 BHK	581.68	27.12	37.88	646.68

TYPICAL 2nd, 3rd, 4th, 5th, 6th FLOOR PLAN



शुद्ध हवा
आणि
प्रसन्न
वातावरण
लाभलेला
परिसर!



NEAR BY KEY LOCATIONS

SCHOOLS

SNBP International School -----500 Mtr
Priyadarshani School-----1.5 Kms
City Pride School Moshi-----1.4 Kms
Sri Sri Ravishankar Vidya Mandir-----4.8 Kms
Vishwakalyan English School-----4.0 Kms
AHP School-----4.6 Kms
Sadhu Vaswani International School----7.4 Kms

HOSPITALS:

Lotus Multispeciality Hospital-----3.4 Kms
Sainath Hospital-----7.0 Kms
SDH Hospital-----7.0 Kms
YCM Hospital-----9.4 Kms
Lokmanya Hospital-----9.5 Kms
Aditya Birla Memorial Hospital-----12 Kms

COLLEGES

Modern College-----2.8 Kms
IIBM College of Hotel Management-----4.4Kms
D Y Patil College - Pimpri-----9.2 Kms
MIT Arts, Commerce & Science College -----8.7 K ms
Pimpri-Chinchwad College of Engineering (PCCOE)-----13 Kms

MALLS / RETAIL MARKET

D-Mart, Moshi:-----2.4 Kms
Prasanna Gold Fields Complex:-----4.2 Kms
Spine City Mall:-----7 Kms
City One Mall -----9.3 Kms
El-Pro Chinchwad -----10 Kms

IT PARKS /MIDC:

Bhosari MIDC:-----9.5 Kms
Talawade IT Park: -----6.8 Kms
Chinchwad MIDC:-----9.0 Kms
Chakan MIDC: -----15.0 Kms
Hinjewadi IT Park: -----19.0Kms


CINEMAS

PVR Cinema -----9.3 Kms
Carnival Cinema, Chinchwad-----10.0 Kms
Vishal E-Square, Pimpri-----9.7 Kms

KEY PLACES

Chikhali Bus Stop:-----3.0 Kms
Spine Road:-----5.0 Kms
Tata Motors: -----5.4 Kms
Proposed ICC:-----5.4 Kms
KSB Chowk:-----7.0 Kms
Pune Nashik Highway: -----7.8 Kms
Telco Road:-----7.7 Kms
Thermax Chowk-----7.6 Kms
Mumbai Pune Highway-----10.0 Kms
Nigdi-----11.0 Kms
Chinchwad-----9.2 Kms
Akurdi-----9.9 Kms
Nashik Phata-----13.0 Kms



	<p>📍 Site Address : Gat No. 77, Near River Residency, Jadhawwadi, Chikhali, Pune</p> <p>🌐 www.shakuntalgroup.com ✉ Mail-id: dwarka.chikhali@gmail.com</p>
--	--

☎ 888 888 7956 | 888 888 1837

REERA REGISTRATION NUMBER: P52100049880
<http://maharera.maharashtra.gov.in/>